

## **Arge R+V-Zettel e.V / Arge Briefpostautomation e.V. / und Arge AGF Forschung Deutsche Bundespost e.V.**

Schon etliche Jahre, teils über 20 Jahre, treffen sich verschiedene Argen regelmäßig zu ihren Jahrestreffen, sei es abwechselnd (z.B. Stempelgilde) oder auch regelmäßig (wie z.B. Absenderfreistempelsammler, Arge R+V-Zettel, Briefpostautomation). Unabhängig von diesem gemeinsamen Treffen finden dann separate Hauptversammlungen der jeweiligen Argen statt. Den Rest aber, tauschen, fachsimpeln und abends noch gemütlich zusammen sitzen, machen wir alle gemeinsam.

Nächstes Treffen ist vom

**29.4.2022 (Freitag) bis 1.5.2022 (Sonntag)**

und es werden auf alle Fälle folgende Argen teilnehmen:

### **Arge R+V-Zettel e.V / Arge Briefpostautomation e.V. / und Arge AGF Forschung Deutsche Bundespost e.V.**

In der Regel reisen die meisten Freitag an, manche kommen sogar schon einen Tag vorher um dort zu wandern. Der Freitag steht auf alle Fälle zum Tauschen und Fachsimpeln für alle zur Verfügung. Abends sitzen wir gemeinsam zusammen und können das eine oder andere vertiefen.

Am Samstag finden teils parallel unabhängig die jeweiligen Hauptversammlungen der Argen statt, während die nicht beteiligten Sammler weiter tauschen und fachsimpeln können. Abends sitzen alle noch einmal gemeinsam zusammen, am Sonntagvormittag nach dem Frühstück brechen dann die meisten wieder nach Hause auf.

Die Anmeldung erfolgt jeweils direkt bei der **Sieberzmühle** unter ergänzender Nennung der Arge - es gibt keinen Stichtag bis zu dem man sich entscheiden muss, ob man kommt - man sollte aber nicht bis auf den letzten Drücker warten, da die **Sieberzmühle** nur über 33 Zimmer verfügt. Alternativ gäbe es aber einige Km weiter auch weitere Unterkunfts-möglichkeiten.

Unabhängig davon kann natürlich jeder ihrer Mitglieder der Forge EM beim Treffen als Gast einfach einmal vorbei schauen und sich selbst ein Bild machen. Ich bin mir sicher, das diejenigen Mitglieder/Gäste die tatsächlich kommen sollten, bestimmt sehr zufrieden wieder nach Hause fahren werden.

Für weitere Rückfragen stehe ich natürlich gerne zur Verfügung. [J.Olschimke@web.de](mailto:J.Olschimke@web.de)

Ich verbleibe mit freundlichen Grüßen

Jürgen Olschimke

1. Vorsitzender der Arge Briefpostautomation + der Arge R+V-Zettel e.V.

Anlage: Aktuelles Prospekt des Veranstaltungsortes



# Sieberzmühle 2021





## Übernachtung mit Frühstück im EZ

Übernachtung im Studio als Einzelzimmer mit Frühstück 59,00

Übernachtung im Studio als Einzelzimmer mit Frühstück 69,00

**Übernachtung mit Frühstück im DZ**  
pro Person 49,00

## Aufenthalt ab drei Tage/Übernachtung

Halbpension-Aufschlag / 3 Gang-Menü nach Wahl 28,00

Vollpension-Aufschlag,

Mittags: 3-Gang-Menü nach Wahl / Abends: 1-Gang-Menü 36,00

Alle Zimmer DU oder Bad, WC, Sat-TV-Anschluß, Telefon

Kinderermäßigung im Elternzimmer

bis 1 Jahre frei · bis 12 Jahre 40%

Hunde pro Tag € 8,00 - bitte voranmelden

ab drei Tage pauschal € 18,00

## Appartements · Fam. Zimmer · Ferienwohnung

Zweibett Appartements Sat-TV, Tel, DU, WC, Kitchenette,

auf Wunsch Ausziehcouch (zwei Personen) oder Zustellbett.

Bei Belegung mit zwei Personen inkl. Frühstück € 100,00 pro Tag.

Mindestbelegung 4 Tage Appartement · Kombinierbar mit extra DZ - DU/WC

## Langzeit Urlaub

ab 7 Tage €

Zwei Bett Appartement - ÜF pro Person/Woche 330,00

Zwei Bett Appartement - HP pro Person/Woche 520,00

Zwei Bett Appartement - VP pro Person/Woche 545,00

EZ Zuschlag 60,00

mit SAT-TV, Telefon, Kitchenette, DU, WC.

Transfer mit Hotelbus zum HBF Fulda.

**Bei Langzeit Urlaub kostenfrei.**

€

## Freizeit Sport und Erholung

Planwagenfahrt Fahrpreis pro Person/Std 11,00

Picknick pro Person . . . . . 8,00

Kegelbahnen/2 Scherenbahnen 1 Bahn pro Stunde. . . . . 12,00

E-Bike Ladestation

Hüttenwanderung mit Eintopf-Essen. . . . . 16,00

€

## Wildgehege und Streicheltiere

Wanderkarten, Ausflugskarten und Museenführer · kostenlos

Grillfest oder Backhausfest · nach Vereinbarung

Ideal für Familientreffen · Wintergärten

Bauernmarkt, Bio - Bauernhof · Freiterrassen

Laufendes Mühlenrad im Lokal · Badeteich m. Liegewiese

Hotel Bus Transfer Hauptbahnhof Fulda 10,00 Euro

Pferde - Koppel · Busfahrt „Naturpark Rhön“

- Hessische - Thüringische oder Bayerische -

Naturpark Vogelsberg - Einzellage

Barock Tour Fulda -Dom - Museum - Stadtschloß - Altstadt

Barockschloß „Schloß Fasanerie“

Therme Fulda mit Sauna-Welt

Stadtbesichtigung Lauterbach „Schloß Eisenbach“

Segelflug und Motorflug - Wasserkuppe und Jossa

...spezialisiert für Familientreffen · Mühlenwanderung

...ideales Schaugelände für Biker Veranstaltungen

... Oldtimertreffen ...Tierschauen ...W-LAN

und vieles mehr...

Preise auf Anfrage





## Midweek Angebot

### Anreise Dienstag - Abreise Freitag

|   |        |
|---|--------|
| Im Doppelzimmer HP pro Person . . . . . | 220,00 |
| Im Doppelzimmer VP pro Person . . . . . | 245,00 |
| Einzelzimmerzuschlag . . . . .          | 30,00  |
| inkl. 2 Std. Kegelbahn                  |        |

### Anreise Sonntag - Abreise Freitag

|   |        |
|---|--------|
| Im Doppelzimmer HP pro Person . . . . . | 365,00 |
| Im Doppelzimmer VP pro Person . . . . . | 410,00 |
| Einzelzimmerzuschlag . . . . .          | 50,00  |
| inkl. 2 Std. Kegelbahn                  |        |

Dieses Angebot gibt Gästen die frei über Ihre Zeit verfügen können, die Möglichkeit sich ein paar ruhige und erholsame Tage zu gönnen. An- und Abreise sind weniger belastend wie am Wochenende. Auch der Besuch von Museen, Freizeitanlagen ect. ist angenehmer da weniger Betrieb herrscht.

**Individuelle Pauschale für Gruppen ab 25 Personen.  
Individuelle Pauschale für Familien mit Kinder.  
Alle Angebote auch als Geschenkgutschein erhältlich.**

## Beispiel: Wochenendpauschale -Sommer-

|              |   |
|--------------|---|
| Freitag:     | Anreise, Zimmerbelegung, kurze Wanderung um die Sieberzmühle, Abends Begrüßung durch den Wirt, inklusive Begrüßungsschnaps und gemütliches Beisammensein.   |
| Samstag:     | Nach einer erholsamen Nacht geht es zum Frühstück im Wintergarten mit allem was das Herz begehrt, von unserem reichhaltigen Buffet.   |
| Vorschlag 1: | Ca. 11.00 Uhr Wanderung zur „Berghütte“ (ca. 4,5 km). Dort gibt es Eintopf mit hausmacher Würstchen und Bauernbrot, Käse und Obst. Um 14.00 Uhr fahren wir mit dem Planwagen zurück zur Sieberzmühle. (Mindestteilnehmer 20 Personen)   |
| Vorschlag 2: | Planwagenfahrt zur Stegmühle<br>Führung mit dem Müller durch die historische Getreidemühle.<br>Anschließend Kaffee und Kuchen. (Vesper buchbar gegen Aufpreis 8,- €/Pers.) Wanderung zurück zur Sieberzmühle (Hotel-Shuttle möglich). (Mindestteilnehmer 10 Personen)                         |
| Vorschlag 3: | Ca. 3-stündige Planwagenfahrt um den Sieberzer Berg (inkl. Waldpicknick). Mögliche Ziele Gasthof Hessenmühle oder Gasthof Klein-Heilig-Kreuz mit anschließender Wanderung zur Sieberzmühle oder Direkt-Anfahrt Sieberzmühle. (Mindestteilnehmer 10 Pers. auch hier Hotelbus-Transfer möglich) |
| Nachmittag:  | 2 Std. Kegelbahn.   |
| Abend:       | Gemütliches Beisammensein.  |
| Preis:       | 130,- €/Pers. - EZ - Zuschlag 20,- €/Pers.<br>Individuelle Gestaltung des Ablaufs nach Absprache möglich.   |

€

## I. Tages Seminar

|  |       |
|--|-------|
| Vormittagskaffee - Feingebäck - Obst         |       |
| Mittagessen - Menüwahl (3 Gänge) + 1 Getränk |       |
| Kaffee und Kuchen, Obst                      | 45,00 |

|                               |       |
|-------------------------------|-------|
| zusätzlich Abendessen         |       |
| Menüwahl + 1 Getränk 0,2 Ltr. | 24,00 |

|   |       |
|---|-------|
| incl. Tagungsraum und Technik           |       |
| unter 10 Personen TG-Raum pro Tag Miete | 40,00 |

## II. Mehrtägige Tagung / Seminare /

### Schulung / Meeting / mit Übernachtung €

|                                  |       |
|----------------------------------|-------|
| Übernachtung                     |       |
| mit Frühstücksbüffet / DZ        | 49,00 |
| 6.30-10.00 Frühstücksbüffet      |       |
| Kaffee Pause / Vormittag         |       |
| Obstkorb-Gebäck                  | 6,50  |
| Mittagessen „Menüwahl“ - 3 Gänge |       |
| Suppe - Hauptgang - Dessert      |       |
| täglich wechselnde Menüs         | 23,00 |
| inkl. 1 Getränk 0,2 ltr.         |       |

|                                    |      |
|------------------------------------|------|
| Tee oder Kaffee Pause / Nachmittag |      |
| und Portion Kuchen-Obst            | 7,50 |

|                          |       |
|--------------------------|-------|
| Abendessen - Menüwahl    | 23,00 |
| inkl. 1 Getränk 0,2 ltr. |       |
| inkl. Tagungsgetränke    |       |

An und Abreisetage werden nach Inanspruchnahme der Leistungen berechnet,  
Gruppen Hotelbus Shuttle zum Bahnhof inkl.

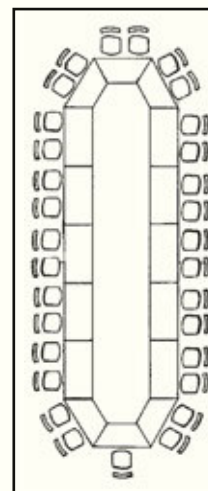
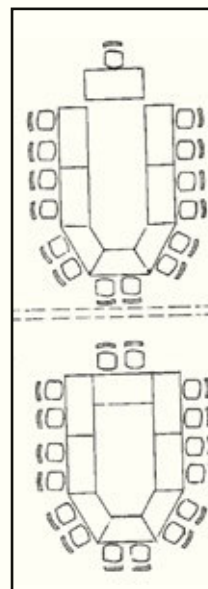
|                                   |        |
|-----------------------------------|--------|
| Gesamt - Preis pro Person und Tag |        |
| einschl. Übernachtung             | 109,00 |

|                                      |       |
|--------------------------------------|-------|
| Individuelle Tagungsangebote möglich |       |
| EZ Zuschlag                          | 10,00 |

### Ihr Tagungsplus:

komfortable Tagungs und Seminarräume, professionelles Lernmaterial, Highspeed Glasfaser W-Lan, kostenlose Festnetz Telefonate, landschaftlich attraktives Umfeld, Einzellage, Naturidylle, romantisches Landhotel, optimaler ICE Anschluß Fulda 15 Min., Autobahn Anschluß 15 Min., zentrale Lage in Deutschland, Hotel Bustransfer.

€





# Freizeit, Sport und Erholung

**Gute Tips, Anregungen und Vorschläge** für Kegelclubs, Vereine, Wanderfreunde, Wochenendurlauber, Feriengäste, wilde Meuten und Reiter, Planwagen und Kutschfahrten. Planwagenfahrt durch herrliche Landschaft für Gruppen ab 6 Personen. Auf Wunsch mit Waldpicknick aus dem Vesperkorb. Es gibt Hausmacher-Wurst, Bauernbrot und Heidelbeerwein. Bei hoffentlich schönem Wetter ist diese Fahrt bestimmt ein Erlebnis. Bei Fahrten die länger als 2 Stunden dauern ist ein Pauschalangebot möglich. Kutschfahrten für Ausflügler, Busgesellschaften, Kindergeburtstage usw. nach Vereinbarung möglich.



**Fahrpreis pro Person: € 11,00 Stunde**

**Picknick pro Person: € 8,00**

**Pferde Trekking: Tagesaufenthalt in der Pferdekoppel kostenlos.**

Auf einer Fläche von ca 30 ha die zum Teil landwirtschaftlich genutzt wird, können Sie bei einem Spaziergang sich Erholen und Damwild (Hirsche), Zwergziegen, Hochland-Rinder und vieles mehr beobachten.

Und am Abend gehts in Omas Backhaus zum gemütlichen Beisammensein. Der richtige Platz für urige Feiern. In diesem unter Denkmalschutz stehenden alten Fachwerkhause sitzen Sie an unserem gemütlichen Ofen und genießen die romantische Atmosphäre. Der richtige Ort für die kalte Jahreszeit. Bitte rechtzeitig reservieren.



Auf Wunsch bereiten wir hier deftige Hausmacher Spezialitäten, Krustenbraten, Grillschinken, Gänsebraten, Wildgeflügel

oder Zwiebelkuchen. Je nach Jahreszeit können die Menüs zusammengestellt werden.

**Für Naturliebhaber und Wanderer:**

Wirklich erleben kann man unsere einzigartige Landschaft abseits der Straßen. Wir haben einige Kurzwanderwege für Sie ausgearbeitet und halten Kartenmaterial bereit,

**z. B. Mühlenwanderung:**

Ausgangsort für diese Wanderung ist die Sieberzmühle, von hier geht es im Tal der Kalten Lüder entlang zur Zwickmühle, welche heute noch als Waldsäge arbeitet. Weiter gehts entlang am Wiesengrund zur Hessenmühle. Hier besteht die Möglichkeit zur Einkehr. Einen Kilometer weiter sehen Sie die Wallfahrtskapelle „Kleinheiliges Kreuz“ direkt gegenüber befindet sich der Jagdhof. Auf der anderen Talseite geht es unterhalb des Naturschutzgebietes Himmelsberg zurück zur Sieberzmühle. Im Winter eine herrliche Langlaufstrecke.



**Für Sportliche: Kegelnachmittag oder Kegelabend.**

Es stehen zwei Scherenbahnen zur Verfügung. 1 Bahn pro Stunde € 12,00

**Auch Wandern ohne Gepäck möglich! Ausflüge und Tourenpläne**

**z.B. Barock-Tour:**

Berühmten Baumeistern verdankt das Fuldaer Barockviertel seine vollendete architektonische Harmonie. Mit dem Dom, dem Stadtschloß, der Orangerie, den Adelspalais und den Bürgerhäusern ist das Barockviertel einzigartig in seiner geschlossenen Form. Während eines Rundganges durch Fulda können Sie einige der bedeutenden Sehenswürdigkeiten kennenlernen.

**Wanderungen zur „Berghütte“**

dort rustikales Mittagessen, Erbseneintopf mit Wurst und Bauernbrot am offenen Feuer, zurück geht es mit dem Planwagen. ab 15 Personen € 32,50 pro Person.

Auch als Radwanderer können Sie bei uns wohnen, Radwanderwege liegen direkt am Haus. Unterstellmöglichkeit für „Drahtesel kostenlos“.

**Mühlenbesichtigung**

In der Nachbarschaft liegt die historische Getreidemühle (Stegmühle) aus dem Jahre 1502 der Familie Schnabel. Nach der Wanderung (ca. 1,5 Std.) durch unsere wunderschöne Landschaft erreichen wir die Mühle. Dort werden Sie von Müller und Müllerin begrüßt und nehmen an einer Führung durch Ihre Mühle teil. Anschließend Rückkehr zu Fuß oder in unserem Bus.



**Tagesfahrt-Naturpark-Rhön:**

Das Land der offenen Ferne, Hessische-Bayrische-Thüringische Rhön, für Gruppen ab 20 Personen.

**Grillparty im Freien:**

Wir arrangieren für Sie einen Grillabend auf unserem hauseigenen Platz mit Faßbier, Lagerfeuer und allem was dazu gehört. Ein ungezwungener Sommerspaß mit bleibender Erinnerung. € 28,00 pro Person, Getränke extra.

**Das Leben und Treiben des Posträubers Krack:**

Auf einer etwa 2 stündigen Wanderung erfahren Sie alles über das Leben und Treiben des Posträubers Krack, sowie über unheimliche Vorfälle, Geistererscheinungen und ähnliche Vorkommnisse rund um die auf dem Weg, liegenden Stätten. Dunkle unheimliche Wälder, Geschichte und Geschichten, Kobolde, Trolle und Geister. Jeder Wald hat seine Geheimnisse.

Am Ziel wartet eine kleine Stärkung auf mutige Wanderer. Gruppen von 4 bis 30 Personen erleben eine geführte Wanderung, die sie so schnell nicht wieder vergessen.





# SOMMERFERIEN ODER TAGESAUSFLUG

## Die Sieberzmühle

Mit viel Liebe zum Detail und getragen von reicher Wirtstradition haben die Inhaber der Sieberzmühle ihren Familienbetrieb ausgestattet. Eingebettet im gewachsenen Zusammenspiel von Natur und Mensch, eröffnet sich den Gästen in Hosenfeld eine heile Welt. Umgeben von den Naturparks Rhön und Vogelsberg liegt die Mühle im Siebenbrunnental am Naturschutzgebiet Himmelsberg.

Die Sieberzmühle ist ein Landhotel in absoluter Einzellage mit Ferienwohnungen, Familienappartements, Studios und modernen Zimmern für den Sommerurlaub. Auf einem 30 Hektar großen Freigelände bieten sich ideale Möglichkeiten für besondere Events. Es gibt ausreichend befestigte Stellflächen für Oldtimertreffen und Ausstellungen, aber auch genügend Platz für Veranstaltungen mit Pferden, Kutschen, Planwagen, Tierschauen und vieles mehr.

Die ausgezeichnete saisonale Küche mit regionalen Speisen bietet alles frisch direkt von der Natur auf den Tisch. Die Freiterrassen eröffnen einen herrlichen Blick in das Siebenbrunnental. Für die Hotelgäste gibt es einen mit Quellwasser gespeisten Naturbadesee mit Liegewiese. Eine großzügige Außenanlage mit Bächen, Teichen, Bauerngärten, Grillplatz, Ruhezonen, Streicheltieren, Wildgehege und Spielplatz gibt den Gästen die Möglichkeit zu entspannen. Für einen Sommerurlaub oder einen Tagesausflug ist die Sieberzmühle ein Ziel für Gruppen, Familien, Wanderer.

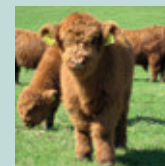
Im Bauernmarkt kann man Originalitäten aus der eigenen Bio-Landwirtschaft oder von Bauernhöfen aus der Rhön und dem Vogelsberg erstehen.



Urwüchsige Hochwaldlage im Siebenbrunnental • Naturidylle • Ferienwohnungen • Familienzimmer • Appartements • Studios • laufendes Mühlenrad  
Ausflugslokal • traditionelle und regionale Küche • Kinderspielplatz • Streicheltiere • Wildgehege • Wintergärten  
Freiterrassen • Waldpanorama • Wanderwege und Kurzwanderungen



Öko-Landwirtschaft • Highland-Zucht  
Bauernmarkt • Seminarräume • Pferde-Trekkingstation • Seniorenprogramme • großzügige Außenanlage  
Planwagenfahrten  
Busse willkommen  
Backhaus für Feiern  
Kegelbahnen  
Freilandspiele



**Sieberzmühle 1-3 • 36154 Hosenfeld bei Fulda**  
Tel. (0 66 50) 9 60 60 • Fax (0 66 50) 81 93

[www.sieberzmuehle.de](http://www.sieberzmuehle.de)





# Gasthof Sieberzmühle



Urwüchsige Hochwaldlage im Siebenbrunnental • Naturidylle • Ferienwohnungen • Familienzimmer • Appartements • Studios • laufendes Mühlenrad  
Ausflug lokal • traditionelle und regionale Küche • Kinderspielplatz • Streicheltiere • Wildgehege • Wintergärten  
Freiterrassen • Waldpanorama • Wanderwege und Kurzwanderungen



Öko-Landwirtschaft • Highland-Zucht  
Bauernmarkt • Seminarräume • Pferde-Trekkingstation • Seniorenprogramme  
• großzügige Außenanlage  
Planwagenfahrten  
Busse willkommen  
Backhaus für Feiern  
Kegelbahnen  
Freilandspiele



**Sieberzmühle 1 – 3 • 36154 Hosenfeld bei Fulda**  
**Tel. (06650)96060 • Fax (06650)8193**

[www.sieberzmuehle.de](http://www.sieberzmuehle.de)



## Winterzauber in der Sieberzmühle!

Der Winter ist die Zeit der beschaulichen Stunden! Prasselndes Feuer im Kachelofen, der Duft von Bratäpfeln, das flackernde Kerzenlicht und der heiße Glühwein sind der krönende Abschluss nach einer Schneewanderung durch die verschneiten Wälder und kalte Winterluft.

### Uriges Backhaus

Am Abend gehts in Omas Backhaus zum gemütlichen Beisammensein. Sie sitzen am warmen Ofen und genießen die romantische Atmosphäre. Der richtige Platz für die kalte Jahreszeit. Hier bereiten wir Ihnen deftige Spezialitäten. Wildgeflügel, Gänsekeule, Lamm, Grillschinken oder Krustenbraten aus der Ofenröhre.

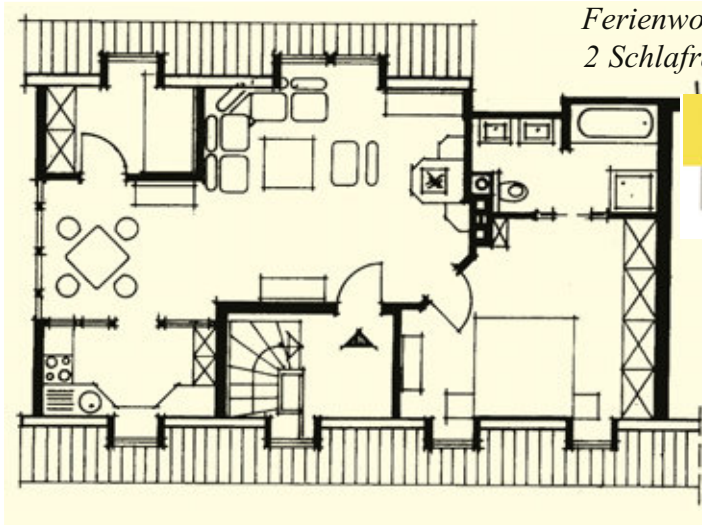
### Ein besonderes Event für Gruppen & Vereine

In den frühen Abendstunden eines kalten Winterabends findet die Nachtwanderung mit dem Räuber aus dem Rabental statt. Kalte Winterluft, verschneite Wälder, Feuer und Glühwein im Laternenschein, Geschichten, die einen frösteln lassen. Danach einen gemütlichen Abend am Kachelofen.





# Familienzimmer - Apartments - Ferienwohnung .....unser Haus bietet Ihnen über 70 Betten.



Ferienwohnung „Himmelsberg“  
2 Schlafräume, inkl. Kachelofen

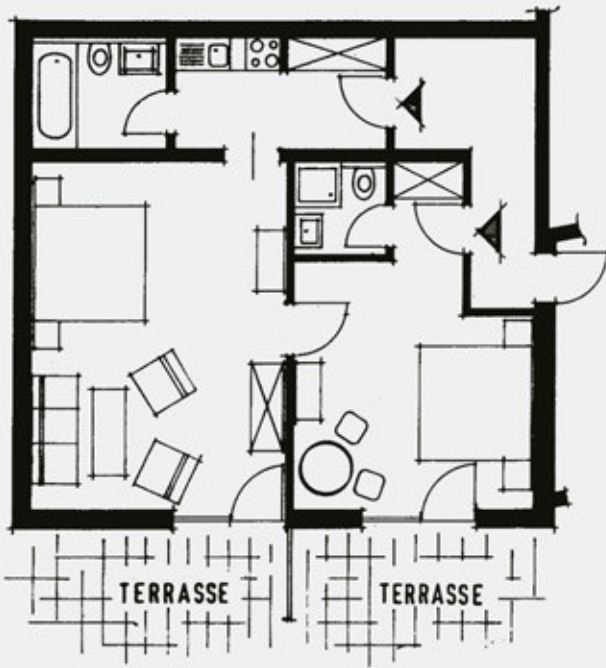


z. B. Apartment 17

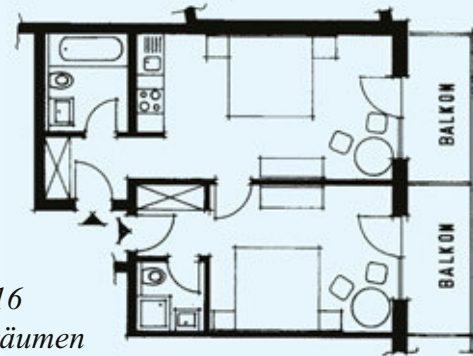


z. B. Wohnstudio

z. B. Familien-Apartment  
Fam.-Zimmer mit 2 Schlafräumen



z. B. Apartment 15-16  
Fam.-Zimmer mit 2 Schlafräumen





Auf Ihren Besuch freuen sich Fam. Neidert und Mitarbeiter

# Gasthof Sieberzmühle

36154 Hosenfeld · Sieberzmühle 1-3

Tel.: 0 66 50 / 9 60 60 · Fax: 0 66 50 / 81 93

Internet: [www.Sieberzmuehle.de](http://www.Sieberzmuehle.de) · Email: [info@Sieberzmuehle.de](mailto:info@Sieberzmuehle.de)

GPS-Daten: 50° 30'13.64" N 9° 31'00.54" O



z. B. Doppelzimmer 18



...und so erreichen Sie uns....

